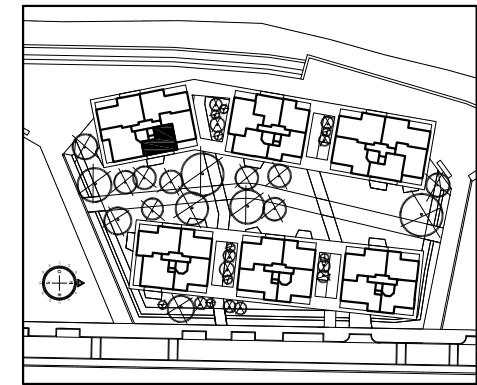


Villa Diana



Avenue Winchester
78100 Saint Germain-en-Laye

BÂTIMENT A

Appartement de 2 pièces
n°014 au deuxième étage

ENTRÉE	4,05 m ²
SÉJOUR / CUISINE	18,27 m ²
CHAMBRE	13,02 m ²
SALLE D'EAU	5,66 m ²
SURFACE TOTALE HABITABLE	41,00 m²
BALCON	5,68 m ²
SURFACE TOTALE PRIVATIVE	46,68 m²

ÉQUIPEMENTS & DIVERS:

RADIATEUR	RETOMBÉE DE POUTRE
SÈCHE-SERVIETTES	SOFFITE
VR VOLET ROULANT	PF PORTE FENÊTRE
	F FENÊTRE

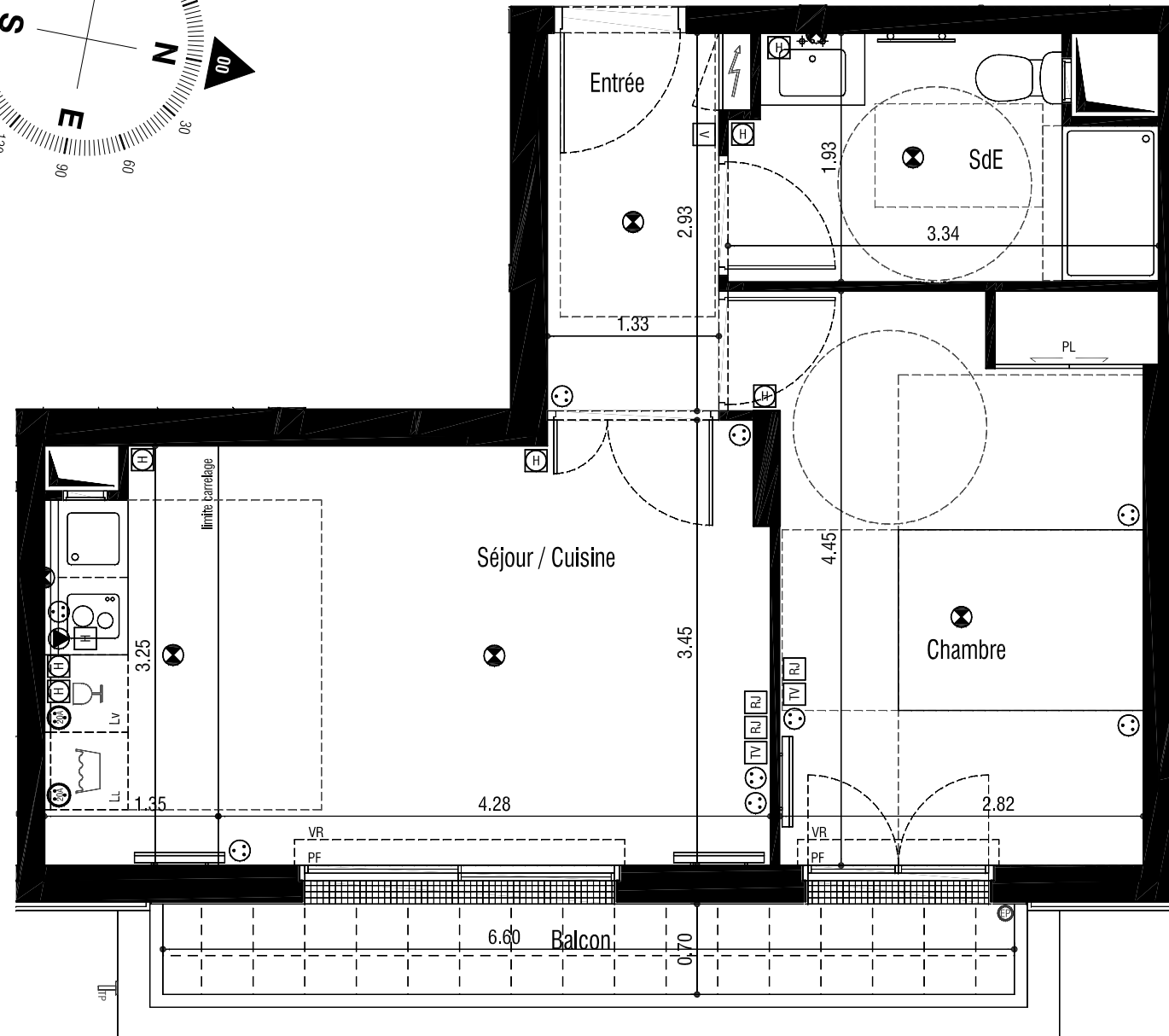
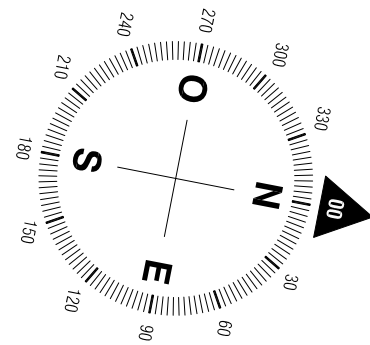
APPAREILLAGE ÉLECTRIQUE:

LAVE-LINGE	LAVE-VAISSELLE
CUISSON / HOTTE	RÉFRIGÉRATEUR
TABLEAU ÉLECTRIQUE	

PRISE 16A	SORTIE FIL HOTTE	SORTIE DE FIL EN PLAFOND
PRISE 16A HAUTE	PRISE TÉLÉVISION	SORTIE DE FIL EN APPLIQUE
PRISE 20A	PRISE RJ 45	SORTIE DE FIL EXTÉRIEURE
PRISE 32A	VISIOPHONE	

DATE
021/06/30

INDICE
2



0 1 2 3 4 5m

LE PRÉSENT DOCUMENT EXPRIME LE PRINCIPE D'AGENCEMENT ET LES DISPOSITIONS GÉNÉRALES DE L'APPARTEMENT. DES VARIATIONS PEUVENT INTERVENIR EN FONCTION DES NÉCESSITÉS TECHNIQUES DE LA RÉALISATION, TANT EN CE QUI CONCERNE LES DIMENSIONS LIBRES QUE L'ÉQUIPEMENT TECHNIQUE (SOFFITES, RETOMBÉES DE POUTRES, FAUX-PLAFONDS, GAINES TECHNIQUES, ÉQUIPEMENTS ÉLECTRIQUES). LES COTES INDICQUÉES SONT APPROXIMATIVES. LES CANALISATIONS ET INTERRUPTEURS NE SONT PAS REPRÉSENTÉS, DE MÊME QUE LE NOMBRE, LES DIMENSIONS ET LES IMPLANTATIONS DES CORPS DE CHAUFFE SONT INDICATIFS ET SERONT SOUMIS À LA CONFORMITÉ DE L'ÉTUDE THERMIQUE. LES HAUTEURS DE SEUILS PERMETTANT L'ACCÈS AUX TERRASSES BALCONS OU JARDIS PRIVATIFS, SONT VARIABLES SELON LES DIFFÉRENTES CONFIGURATIONS TECHNIQUES.

FRANCO
SUISSE